

La princesse aux doigts d'or

Christian Jolibois – He Zhihong



Éditions Milan

Où ?



C'est un pays situé en _____.

La capitale est _____.

La langue est _____.

Quand ?

Les inventions

XIV^e s.



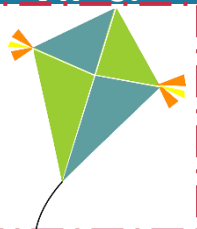
Le canard laqué

XI^e s.

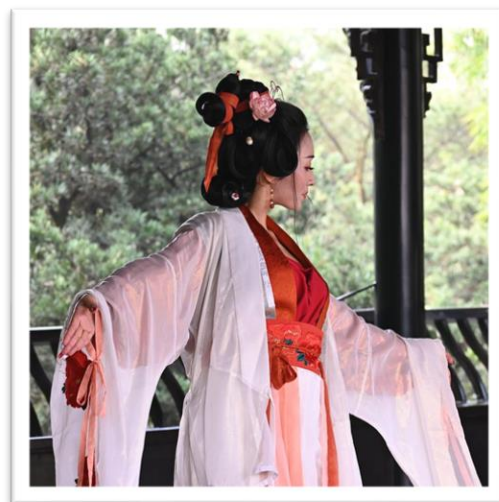


La boussole

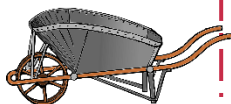
VII^e s.



Le cerf-volant



III^e s.



La brouette

An 500



L'allumette



Le **HANFU** est un vêtement porté par les classes supérieures, séparé en deux parties : une tunique qui monte jusqu'aux genoux et une jupe étroite qui descend aux chevilles.

Le **ZHONQYI** est le costume blanc qui est porté sous le hanfu. Il est encore porté de nos jours pour certaines cérémonies.

L'Empereur

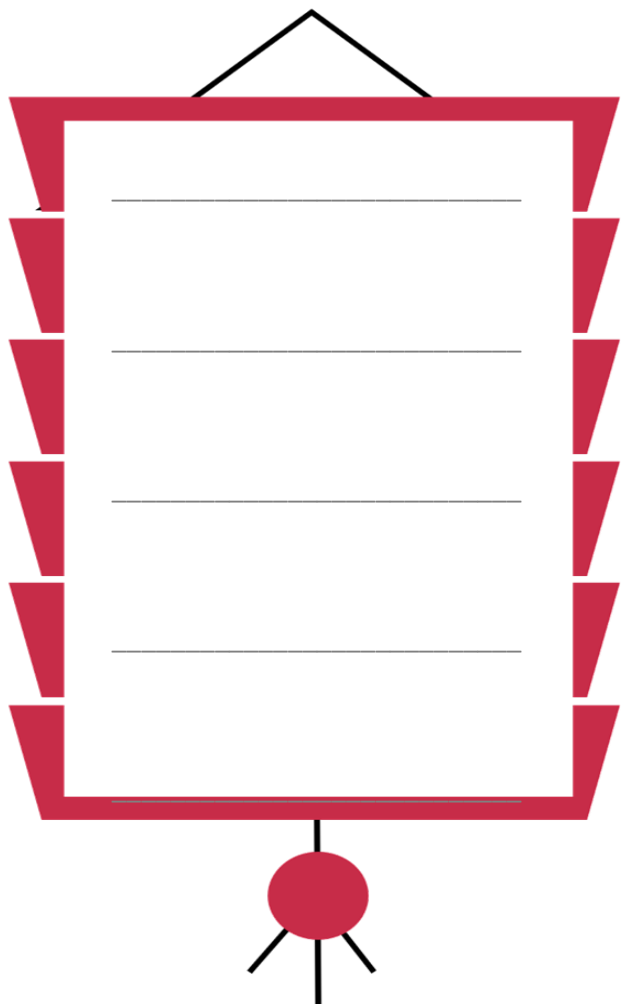
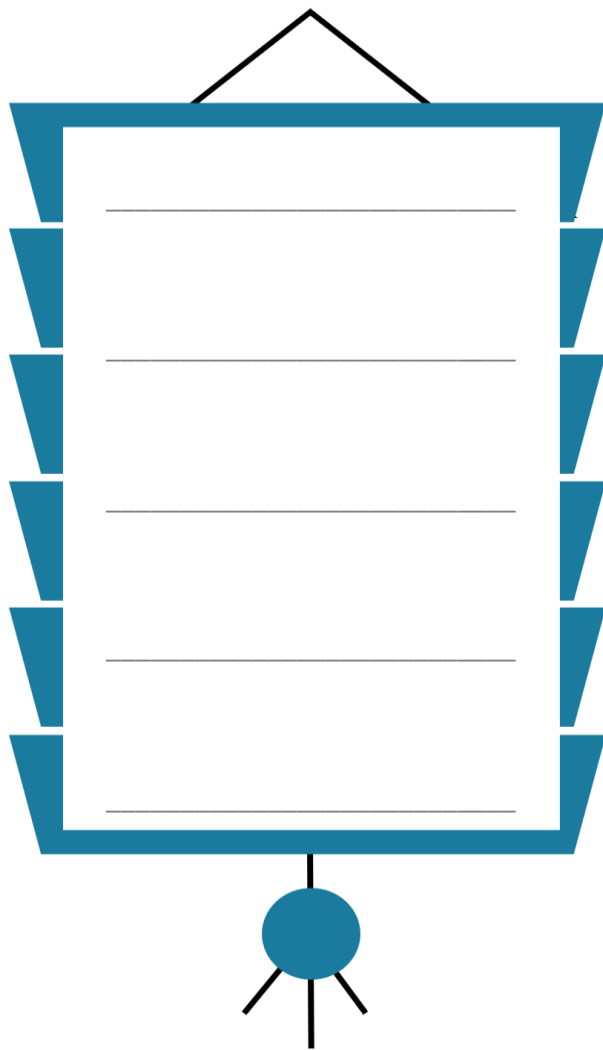
Première Lueur du Jour

Sabre de Sang

Chat errant sous la Lune

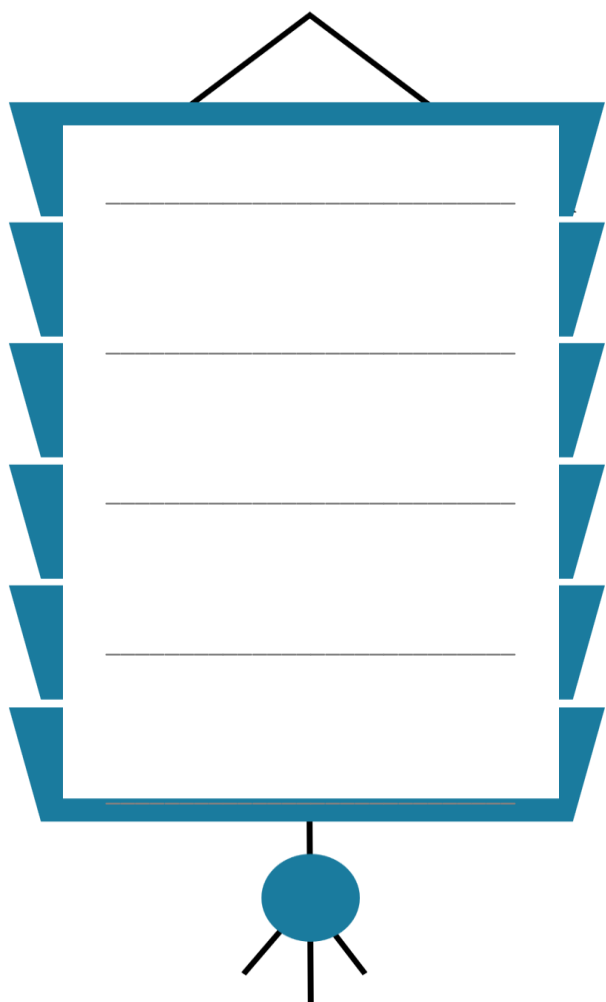
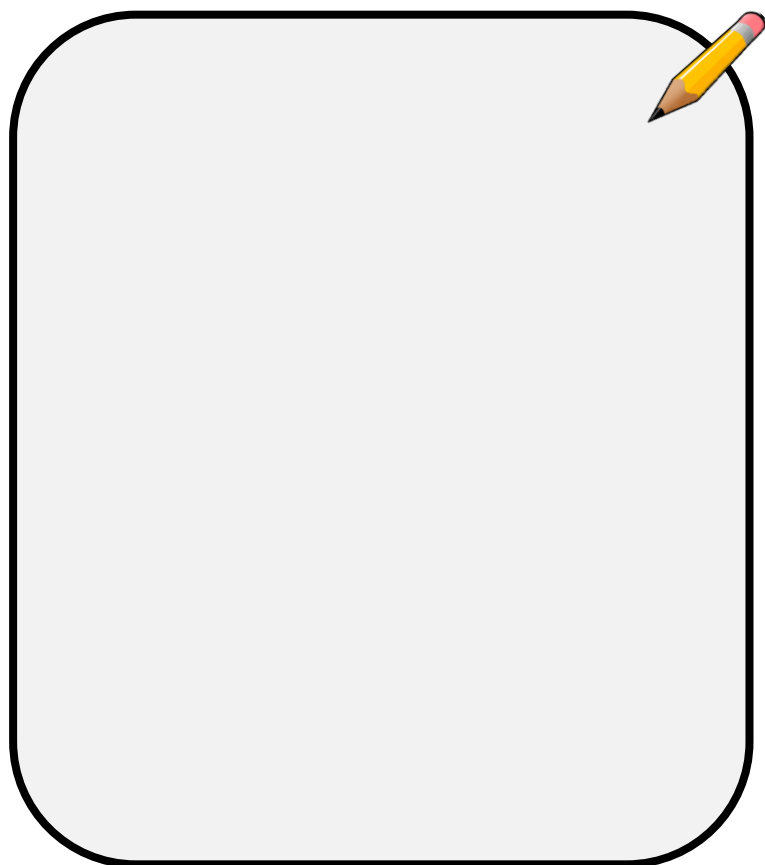
La montagne des Portes du Ciel

L'EMPEREUR



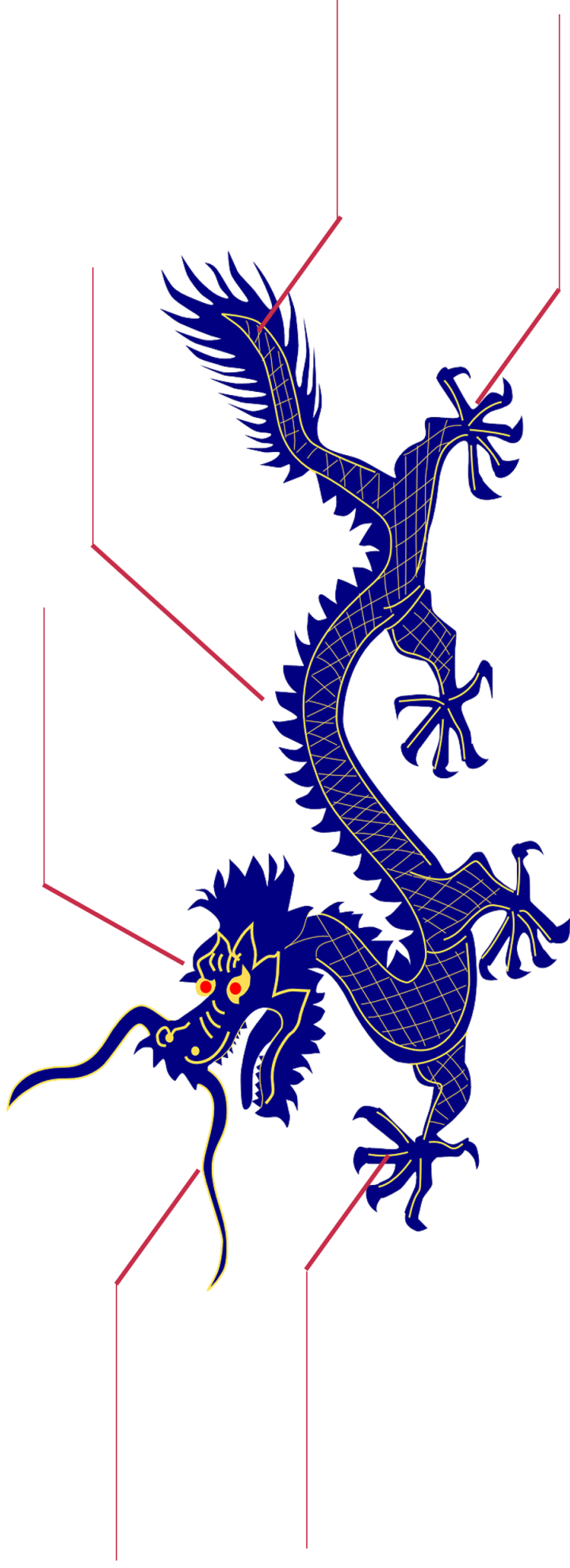
PREMIERE LUEUR DU JOUR

SABRE DE SANG



CHAT ERRANT SOUS LA LUNE

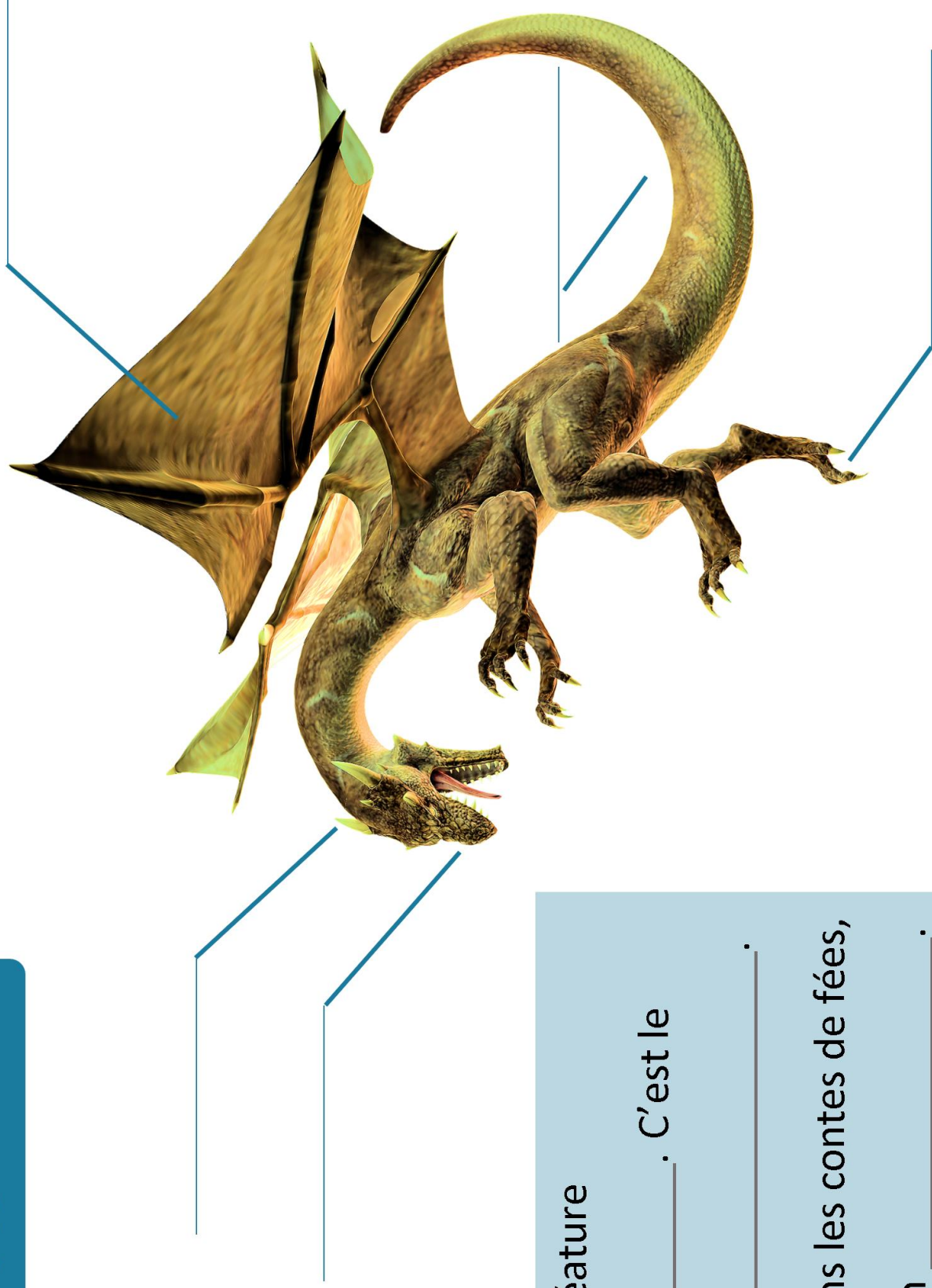
DRAGON CHINOIS



Il représente _____, la fertilité et _____.

Il a le pouvoir de déclencher _____. Il est aimé et respecté. On le trouve dans les _____.

DRAGON OCCIDENTAL



C'est une créature _____ . C'est le
dragon des _____ .
Souvent, dans les contes de fées,
il possède un _____ .

Mon jardin luxuriant



☐ **Embûche 1 :**

La chute des
pierres

☐ **Embûche 2 :**

L'attaque de
l'aigle royal

☐ **Embûche 3 :**

Les trois jours
de pluie



Le dialogue



Situation initiale



Élément déclencheur



Péripétie 1

- ___ La princesse demande aux médecins de disparaître.
- ___ Le médecin dit que la peinture est nocive et qu'elle doit arrêter.
- ___ Les plus grands médecins accourent.
- ___ Le médecin demande l'interdiction des sucreries pour qu'elle guérisse.
- ___ Première Lueur du Jour ne peut plus tenir son pinceau.

Péripétie 2

Péripétie 3



Résolution

Situation finale



Aimeras-tu avoir le même don que la princesse ? Pourquoi ?



Mon avis