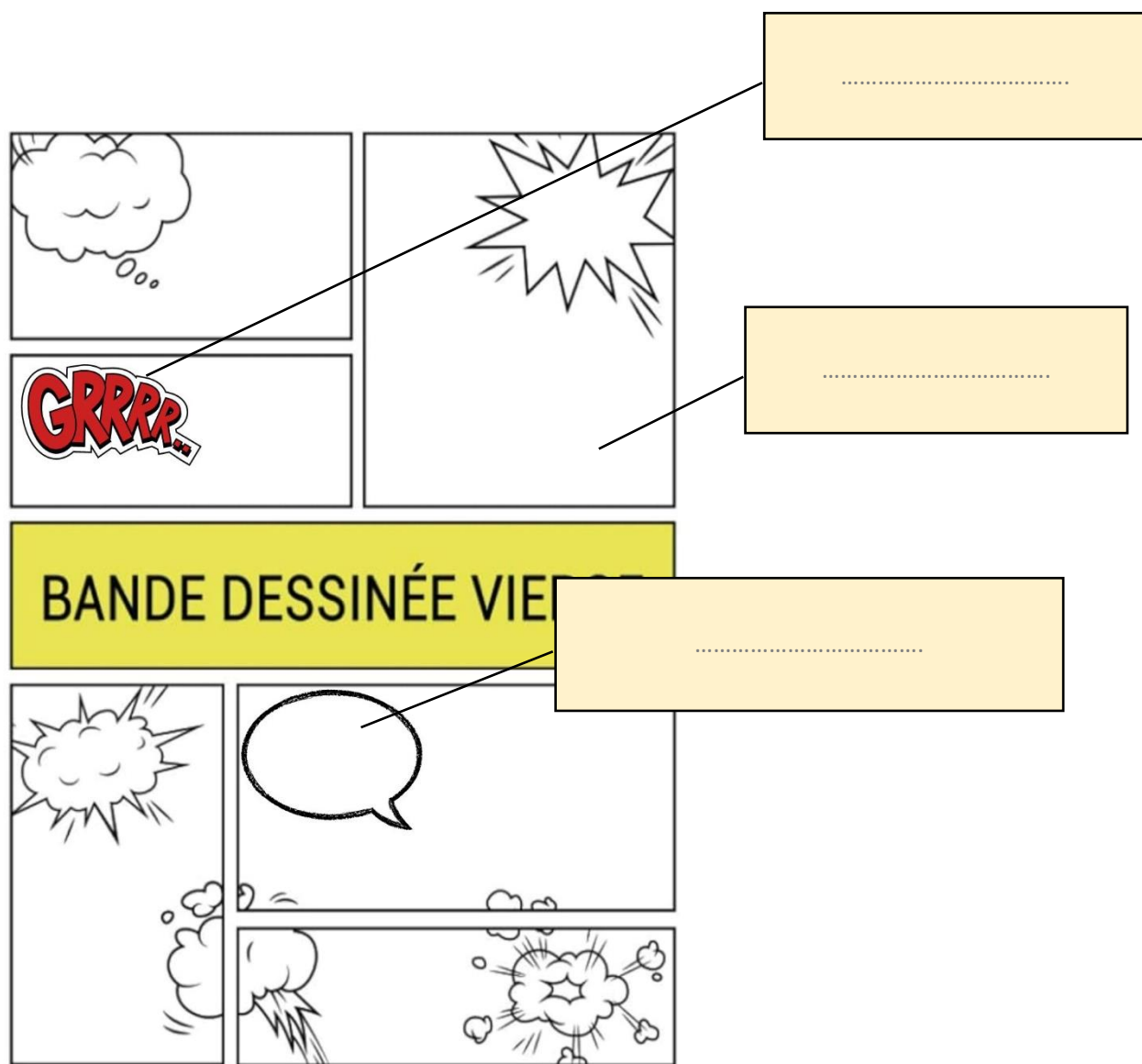




Complète avec les mots suivants :

Bulle – onomatopée – case



La bande dessinée est une suite d'images qui racontent une histoire. Les paroles et pensées des personnages sont écrites dans des **bulles**.

Il y a des **onomatopées** : des mots qui désignent un bruit, un son.

Remplace les vignettes dans l'ordre et colle-les sur la planche.



Écris une ou deux phrases pour décrire les personnages.

Emile



A large speech bubble containing a grid for writing. The grid is 10 columns wide and 20 rows high.

Margot

A large speech bubble containing a grid for writing. The grid is 10 columns wide and 20 rows high.



Complète pour expliquer d'où vient chaque chose.

C'est écrit « Miam » parce que

.....

.....



C'est écrit « Pouf » parce que

.....

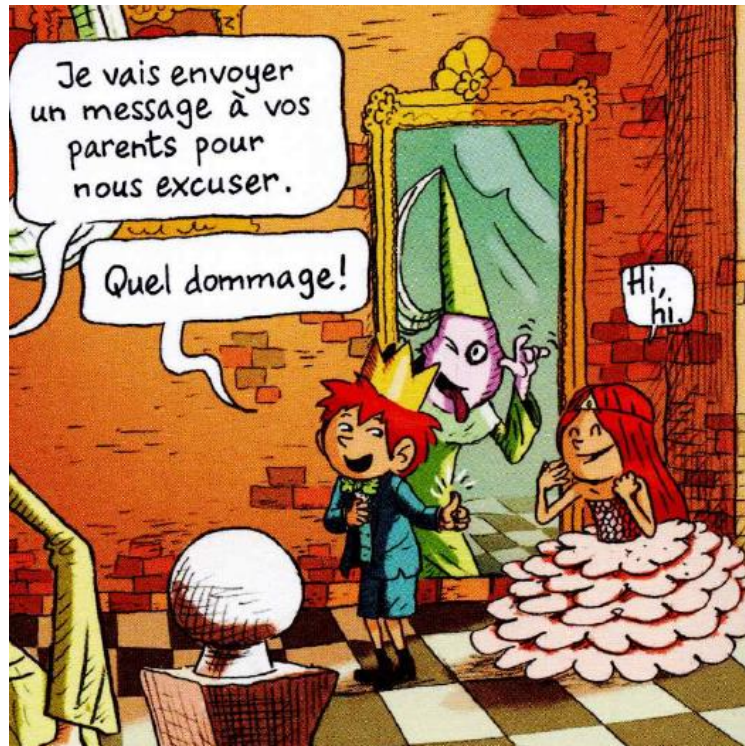
.....

Il y a une queue parce que

.....

.....

Lis les questions et coche la bonne réponse.



Pourquoi Emile dit « Quel dommage ! »

- ☐ Parce qu'il est vraiment déçu.
- ☐ Parce qu'il veut faire une blague.
- ☐ Parce qu'il veut faire croire à la gouvernante qu'il est déçu.

Quel est le rôle du monstre dans l'histoire ?

- ☐ Il était là pour faire peur aux enfants.
- ☐ Il était là pour aider les enfants.
- ☐ Il était là pour aider la gouvernante.

Que ressentent les enfants ?

- ☐ Ils sont amusés.
- ☐ Ils sont tristes.
- ☐ Ils sont contents d'avoir été méchants.

**Complète pour expliquer la différence
entre les deux mondes.**

	 <p>Chez les humains</p>	 <p>Chez les monstres</p>
 <p>La barbe à papa</p>	<p>Elle est fabriquée avec</p>	<p>Elle est fabriquée avec</p>
 <p>Le manège</p>	<p>Il y a un pompon et</p>	<p>Il y a un pompon et</p>
 <p>La tombola</p>	<p>Il y a un ticket avec un numéro. Le tirage c'est</p>	<p>Il y a un ticket avec un numéro. Le tirage c'est</p>

Réponds aux questions.

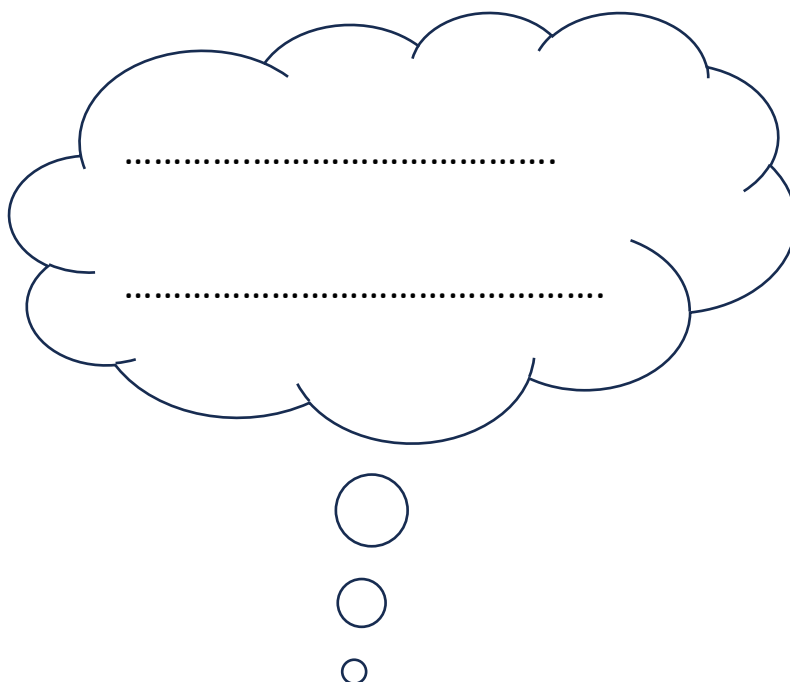
1. Dans quel pot le croque-dent a-t-il pris des dents pour les donner à Emile ?

Complète l'étiquette.



de

2. Que pense vraiment le Croque-dent ? Ecris ses pensées.



Coche le résumé qui correspond à l'histoire :

- ❑ Un Prince transformé en monstre arrive au château. Il a besoin d'un baiser d'une demoiselle n'ayant jamais eu d'amoureux pour retrouver forme humaine.
- ❑ Un monstre transformé en Prince arrive au château. Il a besoin d'un baiser d'une demoiselle n'ayant jamais eu d'amoureux pour retrouver forme de monstre.

Pourquoi le Prince appelle-t-il la gouvernante Mademoiselle Fauqu'çabrille ?

[illegible]

Numérote les phrases dans l'ordre de l'histoire « Le Pique-Pokète » :

	Ils décident de faire appel au Supergloue 3 pour recoller les morceaux mais tout ne se passe pas comme prévu.
	Plusieurs personnes ont été victimes de vol au château. Mademoiselle Niquelle-Crome prévient que si la vaisselle ne revient pas, elle sortira ses pièges à monstres.
	Emile et Margot décident d'enquêter, aidés par les monstres.
	Lorsque le Chautoutou fonce dans le Pique-Pokète, ils font tomber toute la vaisselle que le voleur avait dérobé.
	Ils attrapent le Pique-Pokète.

Que va-t-il se passer ensuite ? Ecris ton hypothèse.



Explique le nom des rêves

Et voici un magnifique
cauchemardus horribilis.



Explication :

.....

.....

Explication :

.....

.....

Tiens, un *revala aerriosa* qui a
l'impression de nager dans une
piscine de chocolat au lait.



Je conn

Celui-là, c'est le plus
affreux de tous: un
terrora nocturna...

Faites voir!



Explication :

.....

.....